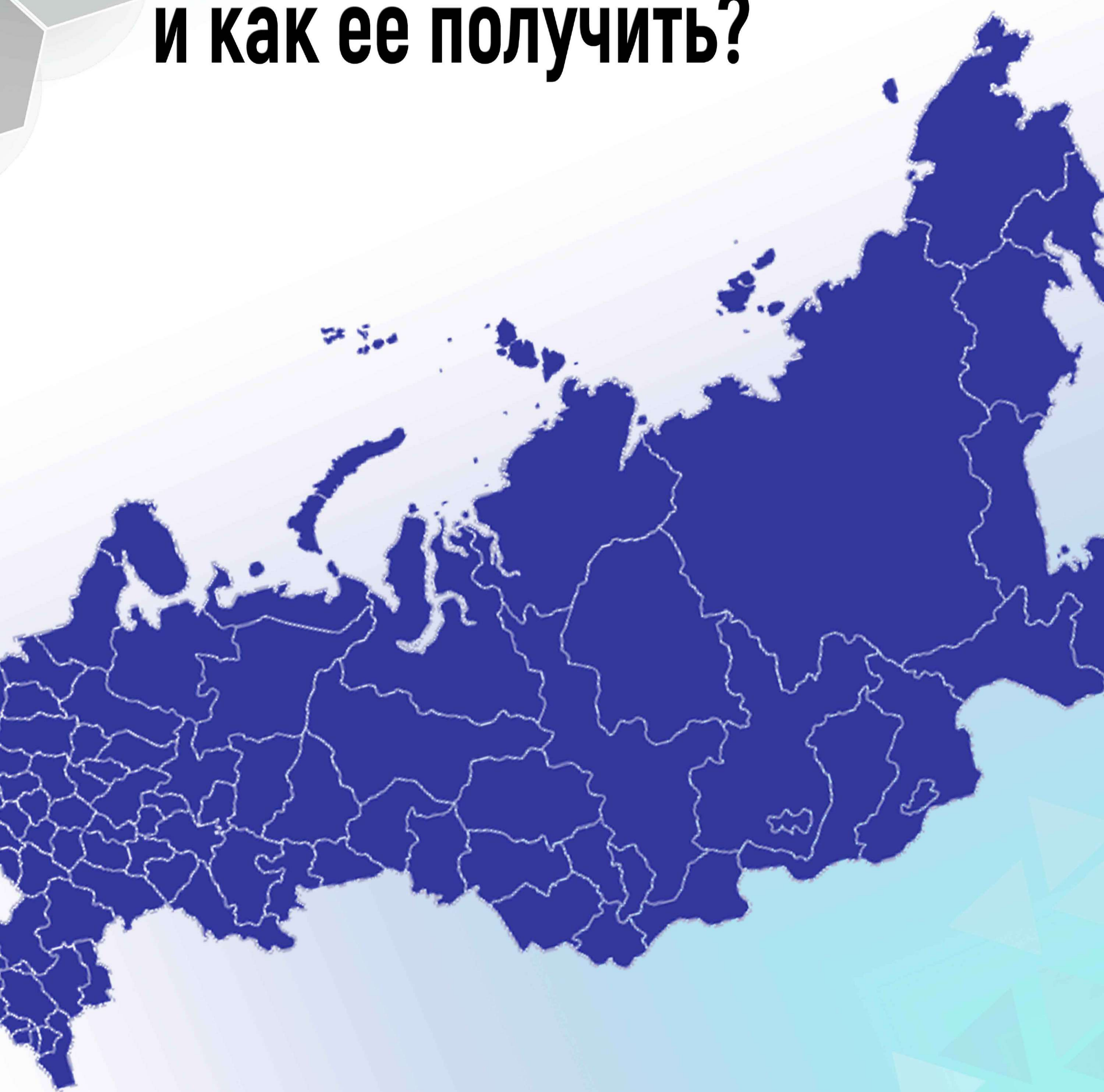


MIGRANTURUS

КВОТА ДЛЯ РВП:

зачем нужна и как ее получить?



г. Москва, Барабанный
переулок, д. 3
ст.м. Электrozаводская



migrantcapital.ru



migrantcapital@yandex.ru

МИГРАЦИОННЫЙ СЕРВИС

MIGRANTCAPITAL.RU

полное правовое сопровождение иностранных граждан в России



+7 (495) 760-00-32
+7 (985) 760-00-32



MIGRANTURUS

ЗАЧЕМ НУЖНА КВОТА?

РВП нельзя получить просто так.



Нужно иметь серьезные причины для проживания в России.



Нужно получить официальное разрешение от властей - квоту.

Иностранцу не выдается НИКАКИХ ДОКУМЕНТОВ, подтверждающих наличие КВОТЫ.

Вместо этого его имя просто появляется в базе данных сотрудников миграционного отдела МВД и они видят, что человеку разрешено подавать документы на РВП.

КОЛИЧЕСТВО МЕСТ НА КВОТУ ОГРАНИЧЕНО



Российское правительство решает, сколько квот выделить на каждый год. И от года к году их число снижается.

2021 ГОД - 39 000 КВОТ НА ВСЮ СТРАНУ

Число желающих обосноваться в России в 2 – 3 раза превышает количество выделенных мест, получить квоту бывает очень сложно.



г. Москва, Барабанный переулок, д. 3
ст.м. Электрозаводская



migrantcapital.ru



migrantcapital@yandex.ru

МИГРАЦИОННЫЙ СЕРВИС

MIGRANTCAPITAL.RU

полное правовое сопровождение иностранных граждан в России



+7 (495) 760-00-32
+7 (985) 760-00-32



КОМУ КВОТА НЕ НУЖНА?

Иностранцы, заключившие брак с гражданином России



Получившие высшее или среднее профессиональное образование в России

Дети и недееспособные граждане



Участники государственной программы переселения соотечественников

Иностранец, который служит в России по контракту



Украинцы, оформившие статус беженца либо получившие временное убежище в России



Бизнесмены, инвестировавшие в российскую экономику



Граждане страны, с которой у России действует договор о переселении (сегодня это Туркменистан и Латвия).



г. Москва, Барабанный переулок, д. 3
ст.м. Электровзаводская



migrantcapital.ru



migrantcapital@yandex.ru

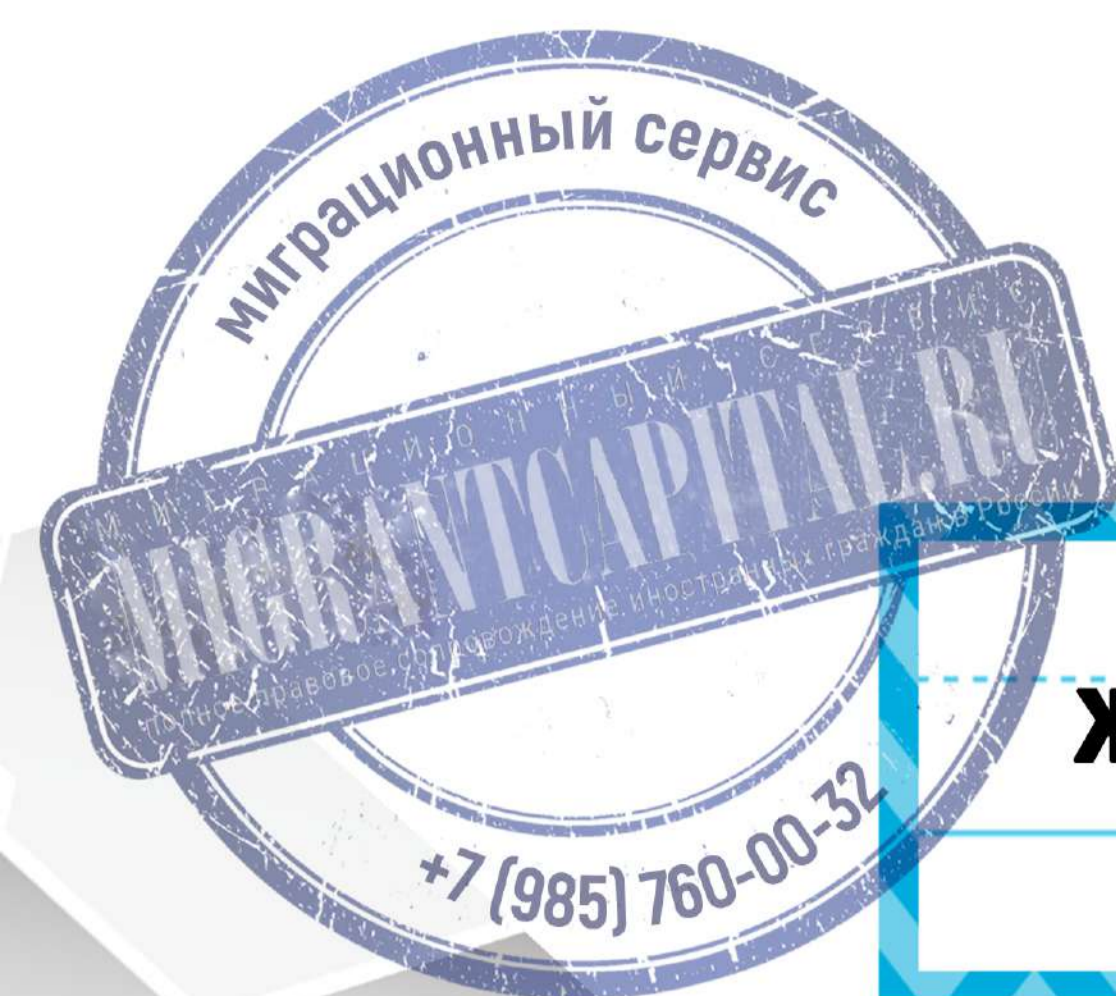
МИГРАЦИОННЫЙ СЕРВИС

MIGRANTCAPITAL.RU

полное правовое сопровождение иностранных граждан в России



+7 (495) 760-00-32
+7 (985) 760-00-32



MIGRANTURUS

**В России у вас
живет родственник,
у которого есть:**



ВНЖ

гражданство



**У вас в собственности
есть недвижимость
в России**



**За последние три года
у вас была официальная
работа в России**

**Вы обладаете востребованной
в регионе подачи
заявления профессией**



КРИТЕРИИ ДЛЯ ПОЛУЧЕНИЯ КВОТЫ



**Обучались или обучаетесь
в российском вузе, колледже,
училище, техникуме**

**У вас есть официальный
и стабильный источник
дохода**



**У вас нет неснятой / непогашенной
судимости, а за последний год
вы не совершали административных
правонарушений.**



г. Москва, Барабанный
переулок, д. 3
ст.м. Электrozаводская



migrantcapital.ru



migrantcapital@yandex.ru

МИГРАЦИОННЫЙ СЕРВИС

MIGRANTCAPITAL.RU

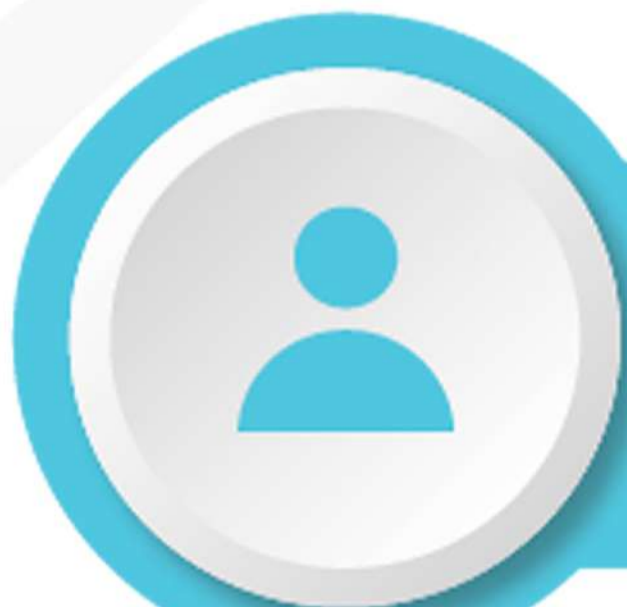
полное правовое сопровождение иностранных граждан в России



+7 (495) 760-00-32
+7 (985) 760-00-32



ЧТО ДЕЛАТЬ, ЧТОБЫ ПОЛУЧИТЬ КВОТУ НА РВП?



обратитесь в отделение по вопросам миграции и уточните даты приема заявлений на квоту



заполните заявления, анкету можно взять в отделении по вопросам миграции



подайте заявку и документы в подразделение миграционной службы региона



дождитесь результаты

Рассмотрение прошения длится месяц, после чего в миграционном центре вывешивают списки с именами мигрантов, которым выдали квоты.

Уведомление об этом миграционная служба направляет иностранцу на электронную почту или по адресу проживания.



г. Москва, Барабанный переулок, д. 3
ст.м. Электrozаводская



migrantcapital.ru



migrantcapital@yandex.ru

МИГРАЦИОННЫЙ СЕРВИС

MIGRANTCAPITAL.RU

полное правовое сопровождение иностранных граждан в России



+7 (495) 760-00-32
+7 (985) 760-00-32



КАКИЕ НУЖНО ПОДАВАТЬ ДОКУМЕНТЫ?



ПАСПОРТ И ЕГО КОПИЮ



МИГРАЦИОННУЮ КАРТУ



РЕГИСТРАЦИЮ



ДОКУМЕНТЫ - ОСНОВАНИЯ ДЛЯ ПОЛУЧЕНИЯ КВОТЫ

Документ об образовании

Документы о трудовой деятельности

Документы, подтверждающие родство с россиянами или иностранными гражданами, проживающими в РФ по ВНЖ

Списки документов могут отличаться в зависимости от региона, поэтому лучше уточнить перечень в своем отделении по вопросам миграции. Рекомендуем взять с собой копии документов, подтверждающих адрес проживания в родном государстве заявителя.



г. Москва, Барабанный переулок, д. 3
ст.м. Электrozаводская



migrantcapital.ru



migrantcapital@yandex.ru

МИГРАЦИОННЫЙ СЕРВИС

MIGRANTCAPITAL.RU

полное правовое сопровождение иностранных граждан в России



+7 (495) 760-00-32
+7 (985) 760-00-32



ПРАВИЛА НАПИСАНИЯ ЗАЯВЛЕНИЯ НА КВОТУ

А а Ё ё В в Т т О о
Е е Ё ё М м
И и К к
П п Р р С с
Х х Ц ц Ч ч
Ы ы Э э Ю ю Я я



Заявление составляйте **на русском языке**.
При заполнении **не допускайте ошибок**, зачеркиваний, не нужно использовать ластик или «штрих» для исправлений



Не оставляйте пустых строк и не ставьте прочерки, не сокращайте слова



Заполнять можете от руки и на компьютере



В разделе «**МОТИВЫ**» как можно подробнее расскажите о причинах, по которым вы подаете прошение



В графе «**место рождения**» указывайте город, страну так, как они записаны в свидетельстве о рождении



г. Москва, Барабанный переулок, д. 3
ст.м. Электrozаводская



migrantcapital.ru



migrantcapital@yandex.ru

МИГРАЦИОННЫЙ СЕРВИС

MIGRANTCAPITAL.RU

полное правовое сопровождение иностранных граждан в России



+7 (495) 760-00-32
+7 (985) 760-00-32



ПРАВИЛА НАПИСАНИЯ ЗАЯВЛЕНИЯ НА КВОТУ



Адрес предполагаемого проживания можно указать любой. Обычно заполнение этого пункта начинается с индекса, потом идет страна (Россия), город, дом, квартира



«**Телефон**» заполните в свободной форме. Если телефона нет, то укажите номер родственника или знакомого, который будет не против того, что ему могут позвонить из миграционного отделения



В девятом разделе просто впишите свой **семейный статус**. Данные супруга/супруги, если они есть, вносить не нужно



В таблице в десятом пункте указывайте только **близких родственников**. Тети, дяди, сестры, братья сюда не вносятся



В разделе про **доходы** должна стоять сумма **не меньше 12 прожиточных минимумов** региона, в котором планируете получать квотоместо и делать разрешение на временное проживание



г. Москва, Барабанный
переулок, д. 3
ст.м. Электrozаводская



migrantcapital.ru



migrantcapital@yandex.ru

МИГРАЦИОННЫЙ СЕРВИС

MIGRANTCAPITAL.RU

полное правовое сопровождение иностранных граждан в России



+7 (495) 760-00-32
+7 (985) 760-00-32



MIGRANTURUS

ОТВЕТЫ НА САМЫЕ ПОПУЛЯРНЫЕ ВОПРОСЫ

КАК ПОЛУЧИТЬ КВОТУ НЕСОВЕРШЕННОЛЕТНЕМУ?

Если квота требуется одновременно и для родителя, и для ребенка, то подготовьте одно заявление и впишите в него ребенка. Если РВП оформляется для ребенка отдельно от родителя, когда у мамы/папы оно уже есть, то квота ребенку вообще не нужна.

НУЖНО ЛИ ПЕРЕВОДИТЬ ПАСПОРТ ДЛЯ ПОЛУЧЕНИЯ КВОТЫ?

Переводить и нотариально заверять паспорт и другие документы требуют не все миграционные службы, зависит от региона.

СКОЛЬКО ЖДАТЬ РЕШЕНИЯ ПО КВОТЕ?

Решение о выделении квотоместа принимается в течение месяца. Если у вас не приняли анкету или отказали в выдаче места, то вы можете снова подать прошение, когда возобновится прием анкет.

СКОЛЬКО ПРИДЕТСЯ ПОТРАТИТЬ ДЕНЕГ ДЛЯ ПОЛУЧЕНИЯ КВОТЫ?

Получение квоты происходит бесплатно. Платить госпошину, проходить медкомиссию или тестирование на данном этапе не потребуется.



г. Москва, Барабанный
переулок, д. 3
ст.м. Электrozаводская



migrantcapital.ru



migrantcapital@yandex.ru

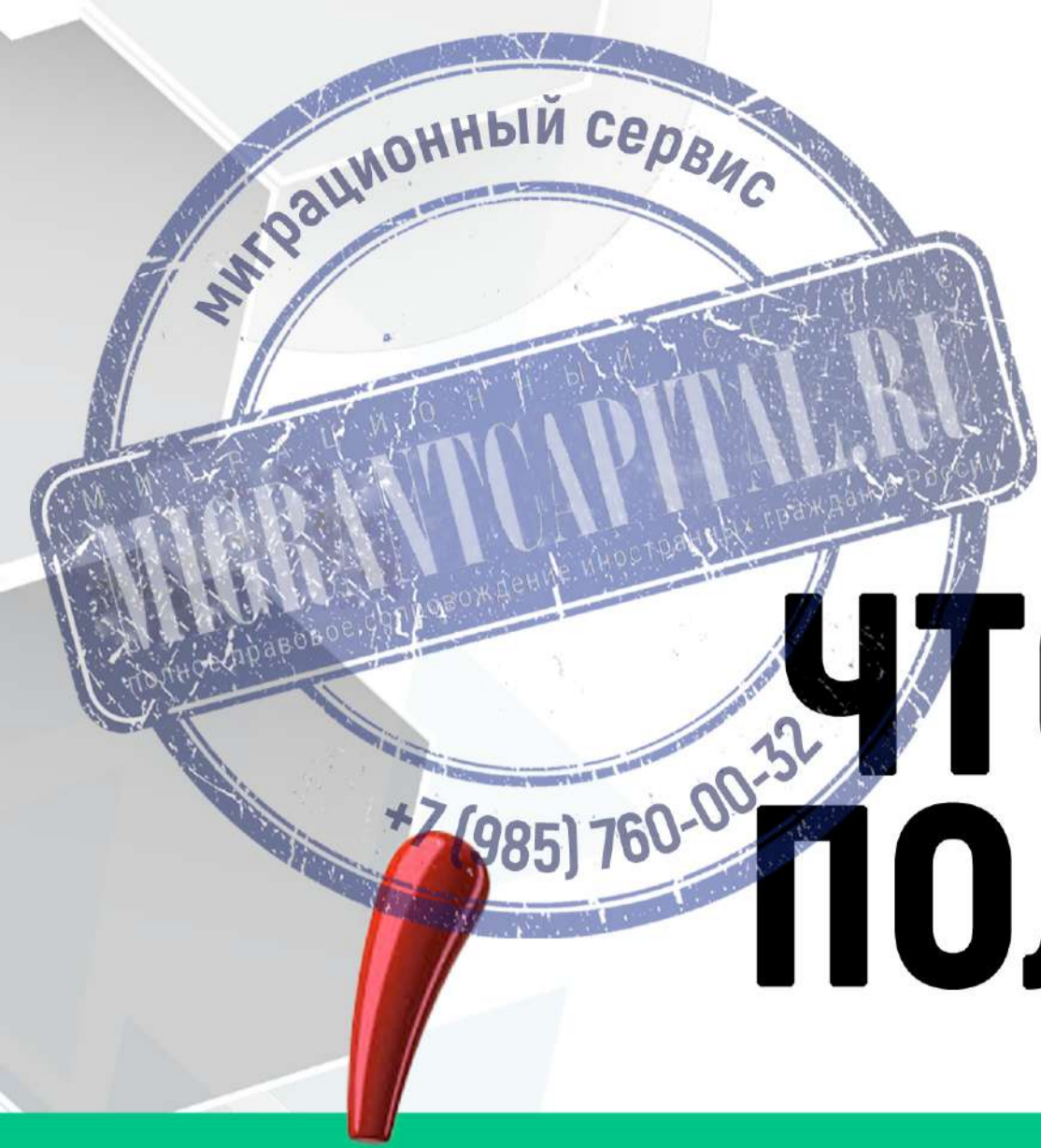
МИГРАЦИОННЫЙ СЕРВИС

MIGRANTCAPITAL.RU

полное правовое сопровождение иностранных граждан в России



+7 (495) 760-00-32
+7 (985) 760-00-32



ЧТО ДЕЛАТЬ ПОСЛЕ ПОЛУЧЕНИЯ КВОТЫ?

Помните, что у квоты есть срок действия. Он зависит от региона, в котором вы ее получили.



В Москве она действительна до конца календарного года. То есть у мигранта, получившего ее, например, в июле, есть время до конца декабря для подачи документов на выдачу РВП.

В Питере при выделении квоты назначают дату, когда подавать на РВП.



Оформление разрешения на временное проживание состоит из нескольких этапов:

1

2

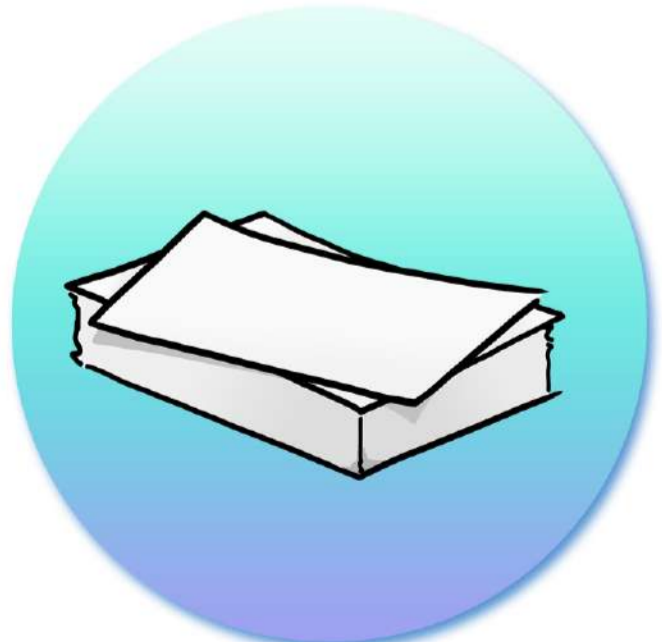
3

4

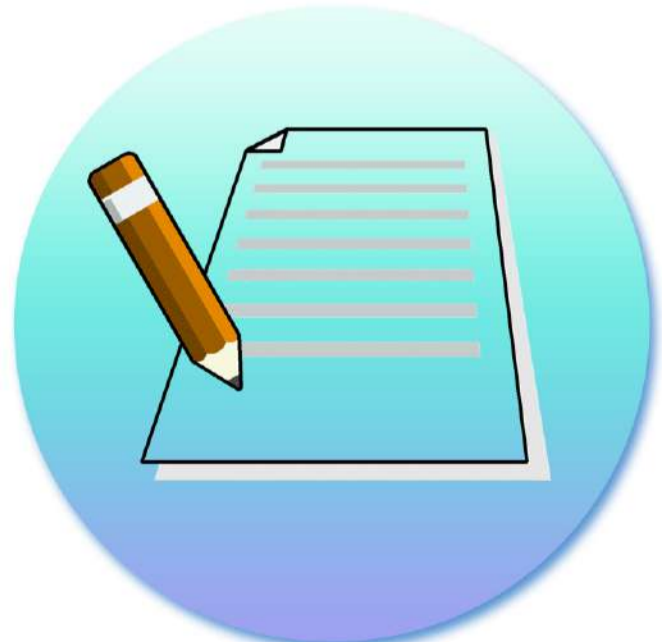
5



Запись на прием для подачи документов



Подготовка пакета необходимых бумаг



Составление заявления на РВП



Подача документов



Получение ответа (в течение двух месяцев)