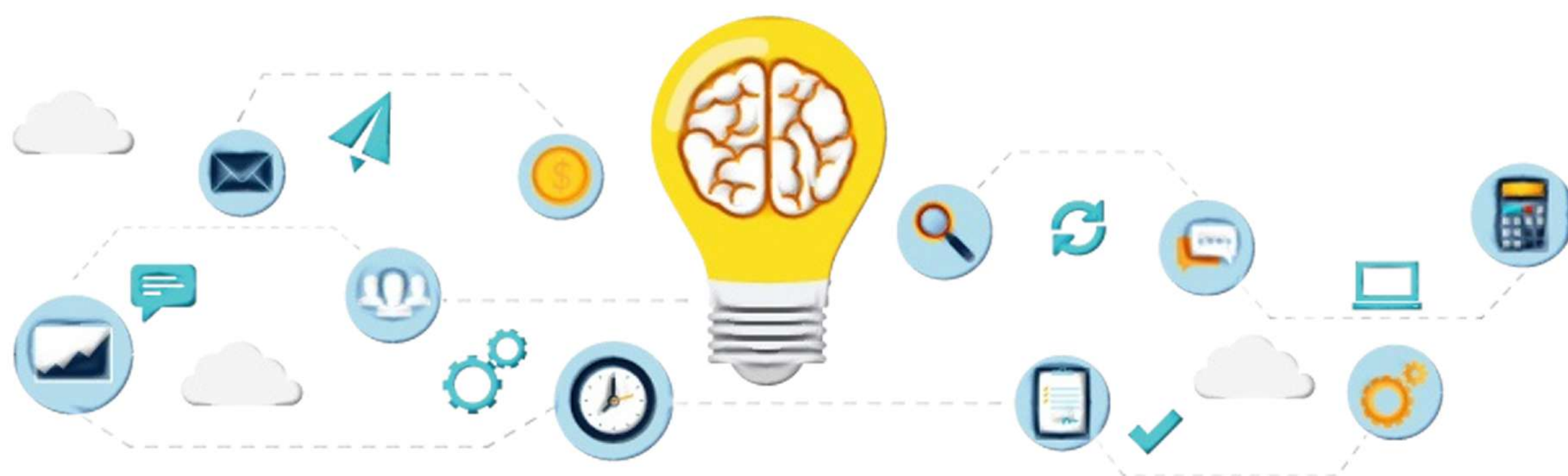




MIGRANTURUS

**КАК**

**ПРИГЛАСИТЬ  
НА РАБОТУ  
ВЫСОКОКВАЛИФИ-  
ЦИРОВАННОГО  
ИНОСТРАННОГО  
СОТРУДНИКА?**



НАШЕ СТРЕМЛЕНИЕ – БЫТЬ НА ВЫСОТЕ

 г. Москва, ул. Гостиничная,  
д.5, БЦ "ИТКОЛ", оф. 305

 +7 (495) 648 80 78

 [info@vog-practice.ru](mailto:info@vog-practice.ru)

 [vog-practice.ru](http://vog-practice.ru)





# КТО МОЖЕТ ПРИГЛАШАТЬ ИНОСТРАНЦЕВ?



**Российские фирмы**



**Филиалы и представительства иностранных коммерческих организаций, аккредитованные в Российской Федерации**



**Индивидуальные предприниматели**



**Российские научные организации**



**Профессиональные и высшие образовательные организации, кроме духовных**



**Организации здравоохранения**



**Физкультурно-спортивные организации, которые работают в России**



# ПОРЯДОК ПРИВЛЕЧЕНИЯ ИНОСТРАННОГО СОТРУДНИКА:



**Заключите  
трудовой договор**



**Подайте уведомление в  
УВМ МВД о заключении  
трудового договора**

**Оформите  
Разрешение на работу  
для сотрудника**



**Оформите  
приглашение  
на въезд в Россию  
для получения визы**



**Оформление карточки разрешения  
на работу производится вместе с  
оформлением рабочего приглашения.**



# Получаем разрешение на работу для иностранного сотрудника

Для оформления РНР идем в подразделение УВМ МВД и подаем:



**трудовой договор**



**копии учредительных документов**



**квитанция оплаченной госпошлины (3500 руб.)**

**цветное фото работника 30x40**

**ходатайство о выдаче разрешения на работу**

**нотариально заверенная копия паспорта**



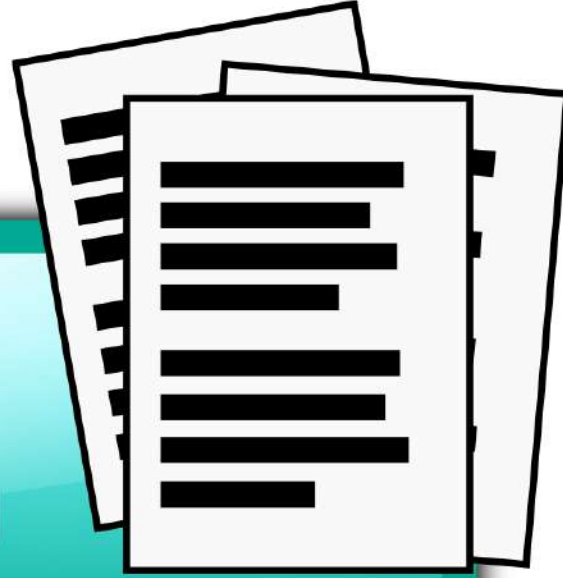




# Оформляем приглашение на въезд

Обратитесь в подразделение УВМ МВД по месту регистрации с пакетом документов, который включает:

• ходатайство



• паспорт приглашающей стороны



• копия установочной страницы паспорта иностранного гражданина

• копия страниц паспорта, где прописаны дети

• гарантийное письмо



подтверждает, что принимающий обеспечит гостя жильем, средствами к существованию и медицинской страховкой на время его пребывания в РФ

800,00

• квитанция об оплате пошлины в размере 800 рублей



# Почему могут отказать в выдаче приглашения и разрешения на работу?

**Неправильно  
заполнены  
документы**

1



2

**Недостаточно  
документов**

**Истекший срок  
действия паспорта  
иностранца**

3



4

**Исправления  
в документах**

**Нарушения визового  
режима с Россией  
менее пяти лет назад**

5



6

**Подача ложных  
сведений**

**Непогашенная  
судимость**

7



8

**Совершение двух и более  
административных  
правонарушений  
в России**



**VOG practice**

НАШЕ СТРЕМЛЕНИЕ – БЫТЬ НА ВЫСОТЕ

 г. Москва, ул. Гостиничная,  
д.5, БЦ "ИТКОЛ", оф. 305


 +7 (495) 648 80 78

 [info@vog-practice.ru](mailto:info@vog-practice.ru)

 [vog-practice.ru](http://vog-practice.ru)



# Какие данные должно содержать приглашение?



•Фамилию и имя приглашаемого иностранца, пол.



•Дату и место рождения.




•Гражданство приглашаемого лица и государство его проживания.




•Номер и дату выдачи документа, удостоверяющего личность.




•Цель поездки.



•Предполагаемый срок пребывания в Российской Федерации.



•Предполагаемый маршрут посещения городов Российской Федерации.



•Наименование приглашающей организации и место ее нахождения.



•Номер и дату принятия решения о выдаче приглашения.



•Срок действия приглашения.





# Дополнительные правила получения документов



Приглашение на работу в Россию может быть выдано не более чем на 3 года



На основании выданного приглашения на работу иностранный гражданин получает рабочую визу на срок, указанный в приглашении



Получать рабочую визу в Россию иностранный гражданин должен в Консульстве РФ, расположенном в стране



Получить карточку разрешения на работу иностранный гражданин должен лично после въезда в Россию по рабочей визе в УВМ МВД



**VOG**practice

НАШЕ СТРЕМЛЕНИЕ – БЫТЬ НА ВЫСОТЕ

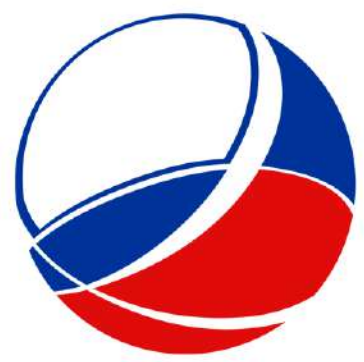
 г. Москва, ул. Гостиничная,  
д.5, БЦ "ИТКОЛ", оф. 305

 +7 (495) 648 80 78

 [info@vog-practice.ru](mailto:info@vog-practice.ru)

 [vog-practice.ru](http://vog-practice.ru)





# Оформляем миграционный учет

**ВКС и сопровождающие члены семьи освобождаются от обязанности постановки на миграционный учет до 90 дней. После истечения этого срока необходимо встать на учет в течение 7 рабочих дней.**

**Для регистрации нужно собрать и подать в местное УВМ МВД следующий пакет документов:**

- Паспорт иностранца и его копия;
- Миграционная карта и ее копия;
- Копия визы;
- Копия свидетельства о государственной регистрации юридического лица.
- Копия свидетельства о внесении записи в ЕГРЮЛ.
- Копия паспорта руководителя.
- Копия трудового договора с иностранным гражданином.
- Сведения об организации.

## **ПРИМЕЧАНИЕ:**

**Это примерный перечень документов, полный список необходимых бумаг уточняйте в местном отделении УВМ МВД.**